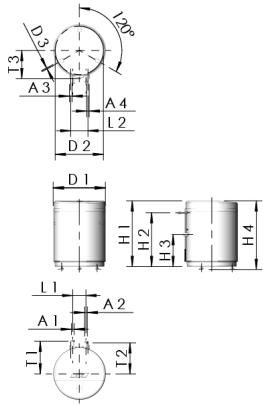




Produktmerkmale

- als Durchfluss-Trinkwasserkühler zur Kühlung von Trinkwasser mit integrierter Zirkulationspumpe
- zur Kühlung und Verteilung des Kaltwassers bis an die Entnahmestelle in der Trinkwasserinstallation
- Einstellbereich PWC-Temperatur 15 °C bis 25 °C
- bestehend aus PWM geregelter Zirkulationspumpe mit Rotgussgehäuse und integriertem Rückflussverhinderer
- bestehend aus PWM geregelter Betriebsmittelpumpe
- werksseitig diffusionsdicht gedämmt
- werksseitig vormontiert
- Platzbedarf kleiner 1 m²
- mediumberührte Metallteile aus entzinkungsfreiem und korrosionsbeständigem Rotguss, beständig gegen aggressives Wasser, Edelstahl und trinkwasserzugelassenen Kunststoffen
- einfache Bedienung mit integriertem Inbetriebnahme-Assistenten
- geräuscharmer Betrieb
- bodenstehende Aufstellung
- inkl. trinkwasserseitige Wartungsabsperungen
- integrierter Betriebsmittelpufferspeicher
- ermöglicht einen effizienten Betrieb des Kaltwassererzeugers
- Verbindung zum Kaltwassererzeuger hydraulisch getrennt, Einbindung aller Kaltwassererzeuger möglich
- Nachladeanforderung über potentialfreien Kontakt
- kompakte Bauweise
- Werkstoff Plattenwärmeübertrager Edelstahl 1.4401/1.4404
- elektronische Reglereinheit für hohe Regelgüte im Betrieb
- inkl. Messelement Pt1000
- elektrische Verbindung der Aktoren und Sensoren mit der Reglereinheit bereits werksseitig vormontiert
- Wartung und Inbetriebnahme der Anlage auf Anfrage



Normen und Zulassungen

- Kunststoffteile mit KTW- und W 270-Zulassung
- nach UBA-Bewertungsgrundlage
- ÜA-Reg.-Nr. R-15.2.3-21-17048, WIEN-ZERT

Technische Daten

- Druckstufe PN 10 Trinkwasserseite und PN 6 Betriebsmittelseite
- min. Umgebungstemperatur 0 °C
- max. Umgebungstemperatur 50 °C
- max. Kühlleistung 6,4 kW
- Spannungsversorgung 230 V AC
- elektrische Leistungsaufnahme 185,5 W

Bestellnr.	max. Fördermenge Zirkulationspumpe Trinkwasser (m ³ /h)	max. Förderhöhe Zirkulationspumpe Trinkwasser (m)	Volumen Betriebsmittel (l)	Leistung (kW)	A1	A2	A3	A4	D1 (mm)	D2 (mm)	D3 (mm)	H1 (mm)	H2 (mm)	H3 (mm)	H4 (mm)
6100100000	2	11	100	6,4	G 1	G 1	Rp 1	Rp 1	640	590	13	805	660	392,5	840

Bestellnr.	L1 (mm)	L2 (mm)	T1 (mm)	T2 (mm)	T3 (mm)	kg
6100100000	161	210	400	381	345	72,000

Zubehör

Datenlogger und Gateway für KHS Kaltwasserkühler, Figur 611 00